

# KUNKEL FINE ART

Zeichnungen, Gemälde und Skulpturen  
des 19. und 20. Jahrhunderts



## FRANZ STUCK

(1863 Tettenweis - 1928 München)

### Bildnis einer Dame à la Japonaise, 1899

Öl auf Karton

55,5 x 51 cm

Mitte rechts signiert und datiert: „Franz Stuck 99“

Das Gemälde wird in den Nachtrag des Stuck-Werkverzeichnisses aufgenommen.

#### Provenienz:

Ernest Romilly Maundrell Lunge (erworben in den 1930er Jahren)  
durch Erbschaft an Lunges Großneffen  
Privatsammlung Deutschland

#### Literatur:

Heinrich Voss: *Franz von Stuck. 1863-1928. Werkkatalog der Gemälde mit einer Einführung in seinen Symbolismus*, München 1978: dort unter den Werknummern 126/433, 187/439 und 188/440 weitere Porträts der Dargestellten aufgeführt

*Franz von Stuck und die Photographie*, Ausstellung, Villa Stuck, München, 1996, Katalogteil Birgit Jooss, S.155 f., Nr.110 (Fotovorlage des Gemäldes)

Prinzregentenstraße 71 · D-81675 München · Telefon +49 89 21869034  
info@kunkelfineart.de · www.kunkelfineart.de

# KUNKEL FINE ART

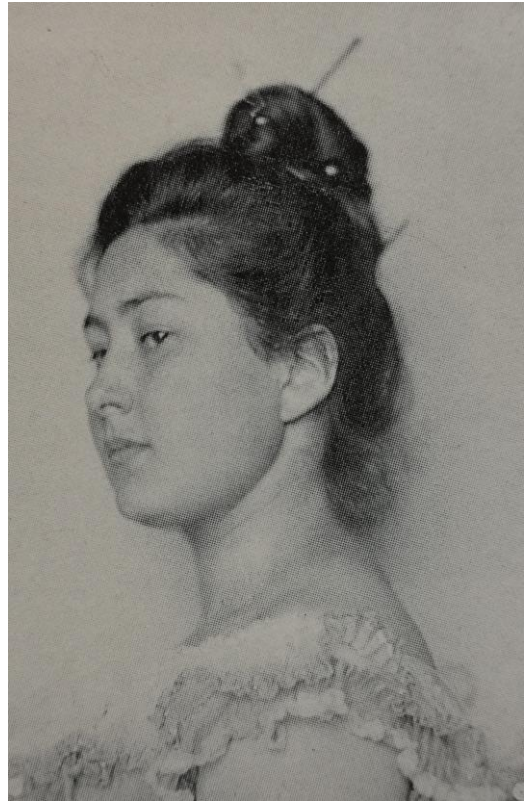
Zeichnungen, Gemälde und Skulpturen  
des 19. und 20. Jahrhunderts



Franz Stuck: *Bildnis einer Japanerin* in aktueller Rahmung

# KUNKEL FINE ART

Zeichnungen, Gemälde und Skulpturen  
des 19. und 20. Jahrhunderts



Fotoaufnahmen von Franz bzw. Mary Stuck einer in München  
weilenden Japanerin, jeweils 1899



Franz Stuck: *Weibliches Porträt*, 1899 (Voss 188/440)

# KUNKEL FINE ART

Zeichnungen, Gemälde und Skulpturen  
des 19. und 20. Jahrhunderts



Franz Stuck: *Weibliches Porträt*, 1899 (Voss 126/433, dort  
irrtümlich auf 1896 datiert)



Franz Stuck: *Weibliches Porträt*, 1899 (Voss 187/439)