

KUNKEL FINE ART

Zeichnungen, Gemälde und Skulpturen
des 19. und 20. Jahrhunderts



FRANZ STUCK

(1863 Tettenweis - 1928 Munich)

Portrait of a Lady à la Japonaise, 1899

Oil on cardboard

55.5 : 51 cm

Signed and dated centre right: "Franz Stuck 99"

The painting is included in the supplement of the Stuck catalogue raisonné.

Provenance:

Ernest Romilly Maundrell Lunge (acquired in the 1930s)

by inheritance to Lunge's great-nephew

Private collection, Germany

Literature:

Heinrich Voss: *Franz von Stuck. 1863-1928. Werkkatalog der Gemälde mit einer Einführung in seinen Symbolismus*, Munich 1978: further portraits of the Japanese woman are listed there under the work numbers 126/433, 187/439 and 188/440

Franz von Stuck und die Photographie, exhibition, Villa Stuck, Munich, 1996, catalogue section Birgit Jooss, p.155 f., no.110 (photo of the painting)

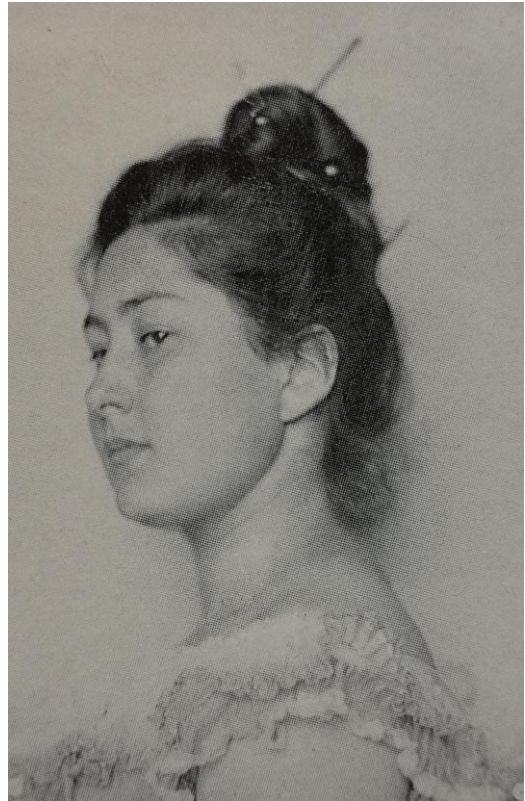
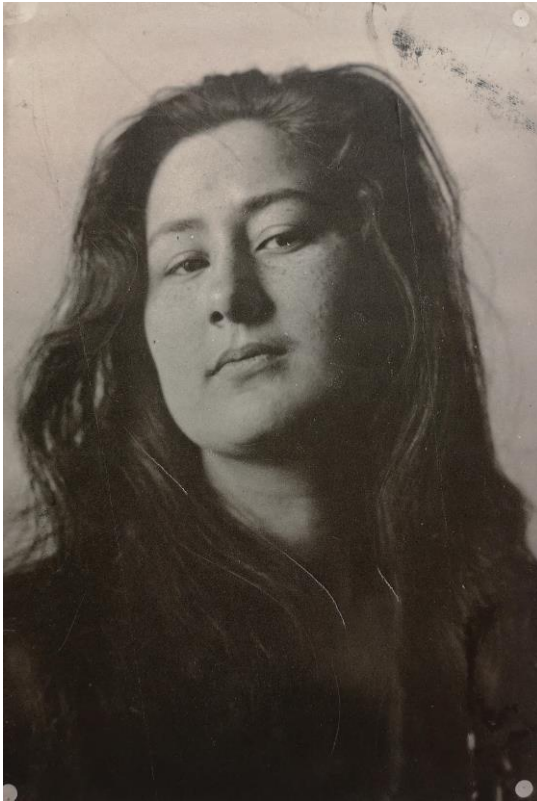
KUNKEL FINE ART

Zeichnungen, Gemälde und Skulpturen
des 19. und 20. Jahrhunderts



KUNKEL FINE ART

Zeichnungen, Gemälde und Skulpturen
des 19. und 20. Jahrhunderts



Photographs by Franz and Mary Stuck of a Japanese woman, both 1899



Franz Stuck: *Female portrait*, 1899 (Voss 188/440)

KUNKEL FINE ART

Zeichnungen, Gemälde und Skulpturen
des 19. und 20. Jahrhunderts



Franz Stuck: *Female Portrait*, 1899 (Voss 126/433, wrongly dated 1896)



Franz Stuck: *Female portrait*, 1899 (Voss 187/439)