

KUNKEL FINE ART

Zeichnungen, Gemälde und Skulpturen
des 19. und 20. Jahrhunderts



Henri Matisse (1869 Le Chateau-Cambrésis - 1954 Cimiez, Nizza)

Femme Assise, 1947

Bleistift auf Velin mit Wasserzeichen: "ARCHES"

52,7 x 40,7 cm

Rechts unten signiert und datiert: "H. Matisse 47"

Es handelt sich um die Vorzeichnung zu dem Gemälde *Jeune Fille en Vert dans un Interieur Rouge* (1947), das sich in der Sammlung des Hiroshima Museum of Art in Japan befindet.

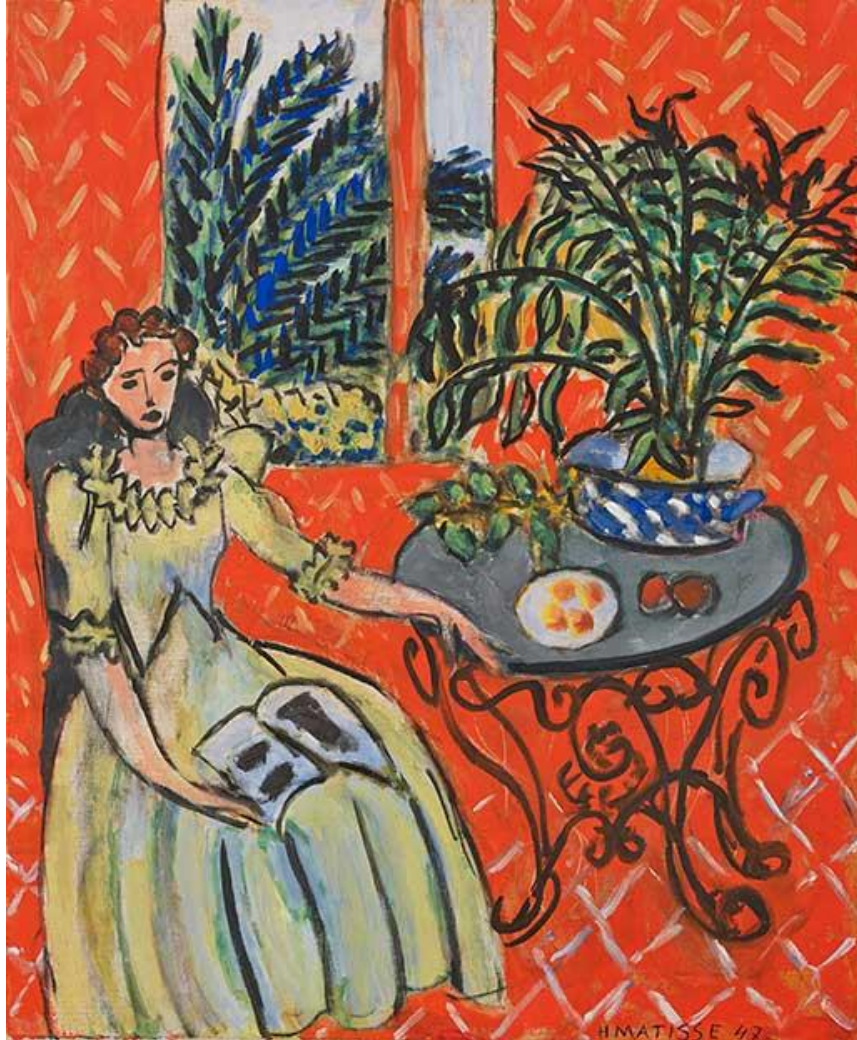
Die Authentizität wurde von Wanda de Guébriant am 30. September 2009 bestätigt. Das Werk ist im Archiv des Künstlers mit der Nummer M144 verzeichnet.

Provenienz:

- Privatsammlung, Stockholm (seit 1950)
- Privatsammlung, Deutschland seit 2010

KUNKEL FINE ART

Zeichnungen, Gemälde und Skulpturen
des 19. und 20. Jahrhunderts



Henri Matisse, *Jeune Fille en Vert dans un Interieur Rouge*, 1947 (Hiroshima Museum of Art, Japan)