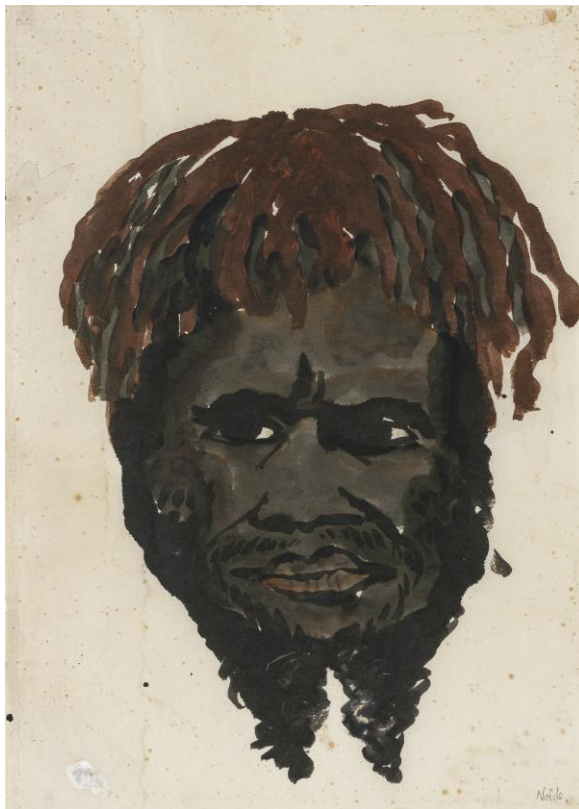


KUNKEL FINE ART

Zeichnungen, Gemälde und Skulpturen
des 19. und 20. Jahrhunderts



EMIL NOLDE

(1867 Nolde - 1956 Seebüll)

Porträt eines Mannes aus Neuguinea, 1914

(früherer Titel: Südseeinsulaner)

Gouache, Aquarell und schwarze Tusche auf Reispapier

48,2 x 34,3 cm

Unten rechts signiert: „Nolde“

Expertise von Professor Dr. Manfred Reuther, Seebüll, 30. Oktober 2015.

Provenienz:

Privatsammlung Frederic J. Brand, Dortmund (in den 1950er Jahren wahrscheinlich direkt vom Künstler erworben), anschließend in der Familie weitervererbt

Prinzregentenstraße 71 · D-81675 München · Telefon +49 89 21869034
info@kunkelfineart.de · www.kunkelfineart.de