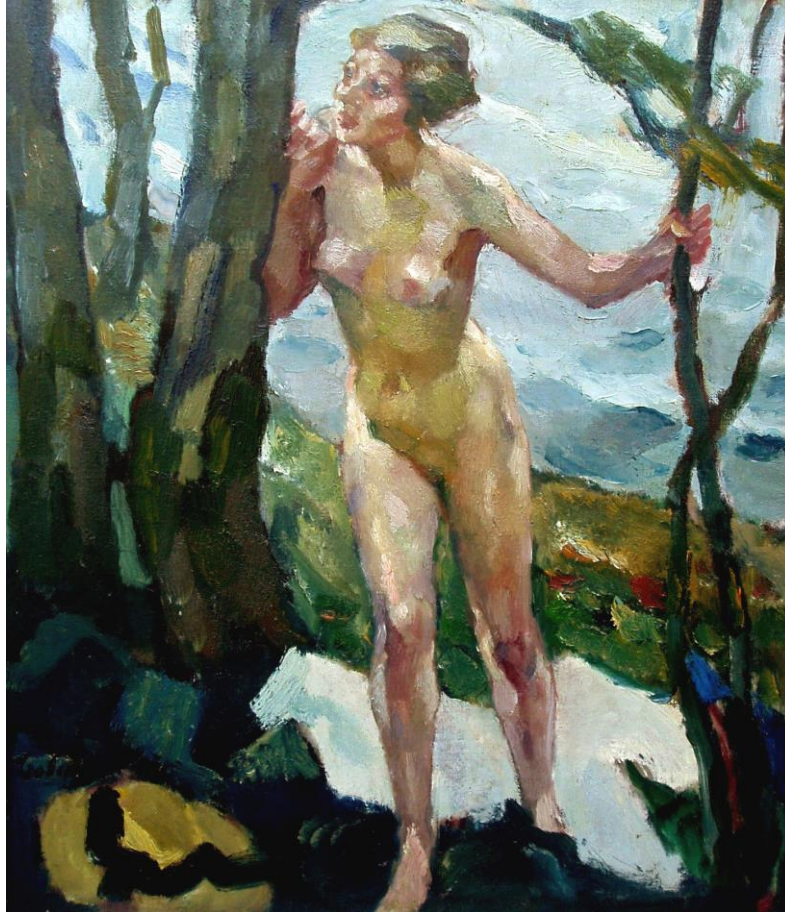


# KUNKEL FINE ART

Zeichnungen, Gemälde und Skulpturen  
des 19. und 20. Jahrhunderts



## LEO PUTZ

(1869 - Meran - 1940)

### Weiblicher Akt zwischen Bäumen, 1914

Öl auf Leinwand

65,3 x 56,5 cm

Signiert links unten: „Leo Putz“

Dem Werk liegt eine Echtheitsbestätigung (2007) von Leo Putz jun. bei, dem Enkel des Künstlers und Herausgeber des 1996 erschienenen Werkverzeichnisses seiner Gemälde. Leo Putz jun. datiert das Gemälde auf das Jahr 1914, welches die sog. Hartmannsberger Schaffensperiode seines Großvaters abschließt. Bei der Dargestellten handelt es sich um eine der beiden Schwestern Else oder Hilde Haun, die sich sehr ähnlich sahen und Leo Putz im Sommer 1914 mehrfach Modell gestanden haben.